



תכנית מתאר למערכת מסילות ביו"ש

תמ"א 54

הצגת הפרויקטים

18.05.2011





תמ"א 54 - תכנית מתאר-מערכת מסילות ביו"ש

מבוא

הצגת הנושא

בכוונת רכבת ישראל לבחון תוואים אפשריים למסילות רכבת בשטחי יהודה ושומרון ולשלבם עם מערכת מסילות הרכבת שבתמ"א 23. מטרת תוכנית המתאר המוצגת, היא להציע תוואי מסילות הרכבת בשטחי יהודה ושומרון מהבחינה הפיסית ולוודא כך שהקווים המתוכננים יענו על צורכי הנסיעות של האוכלוסייה המקומית, של נוסעים שאינם מקומיים ואשר יעברו בשטחים אלה.





תמ"א 54 - תכנית מתאר - מערכת מסילות ביו"ש

במסגרת הכנת התוכנית הושם דגש על הפרטים הבאים:

- יצירת רצף בין מערכת מסילות הרכבת שבתחומי הקו הירוק לבין מערכת המסילות המתוכננת ביהודה ושומרון.
- יצירת קשר רכבתי בין מערכות המסילות ביהודה ושומרון ורצועת עזה.
- יצירת חיבורים למערכות מסילות הרכבת של מדינות שכנות – לבנון, ירדן, סוריה.
- בחינת האפשרות ליצירת ציר מסילת רכבת לאורך בקעת הירדן.
- הצעה למקום תחנות באזור אוכלוסיה.
- הכנת הרקע להשלמת תמ"א 23 לשטחי יהודה ושומרון.
- שמירת תוואי הרכבת הדרושים לפיתוח מסילות בעתיד.





תמ"א 54 - תכנית מתאר-מערכת מסילות ביו"ש

סטטוס הפרויקט

– בתאריך 24.05.05 – הוחלט במועצת התכנון העליונה להפקיד תכנית תמ"א 54 בתנאים.

– בתאריך 20.07.05 – נערך דיון במשרד הפנים- מינהל התכנון, האגף לתכניות מתאר ארציות בו נתבקשו לצמצם מספר המסילות.

– בתאריך 11.01.09 – נערך דיון במנהל אזרחי ביו"ש בו נתבקשו לשנות את נספח התנועה והפרשה הטכנית לפי נתונים מעודכנים של הלמ"ס הפלסטינאי.

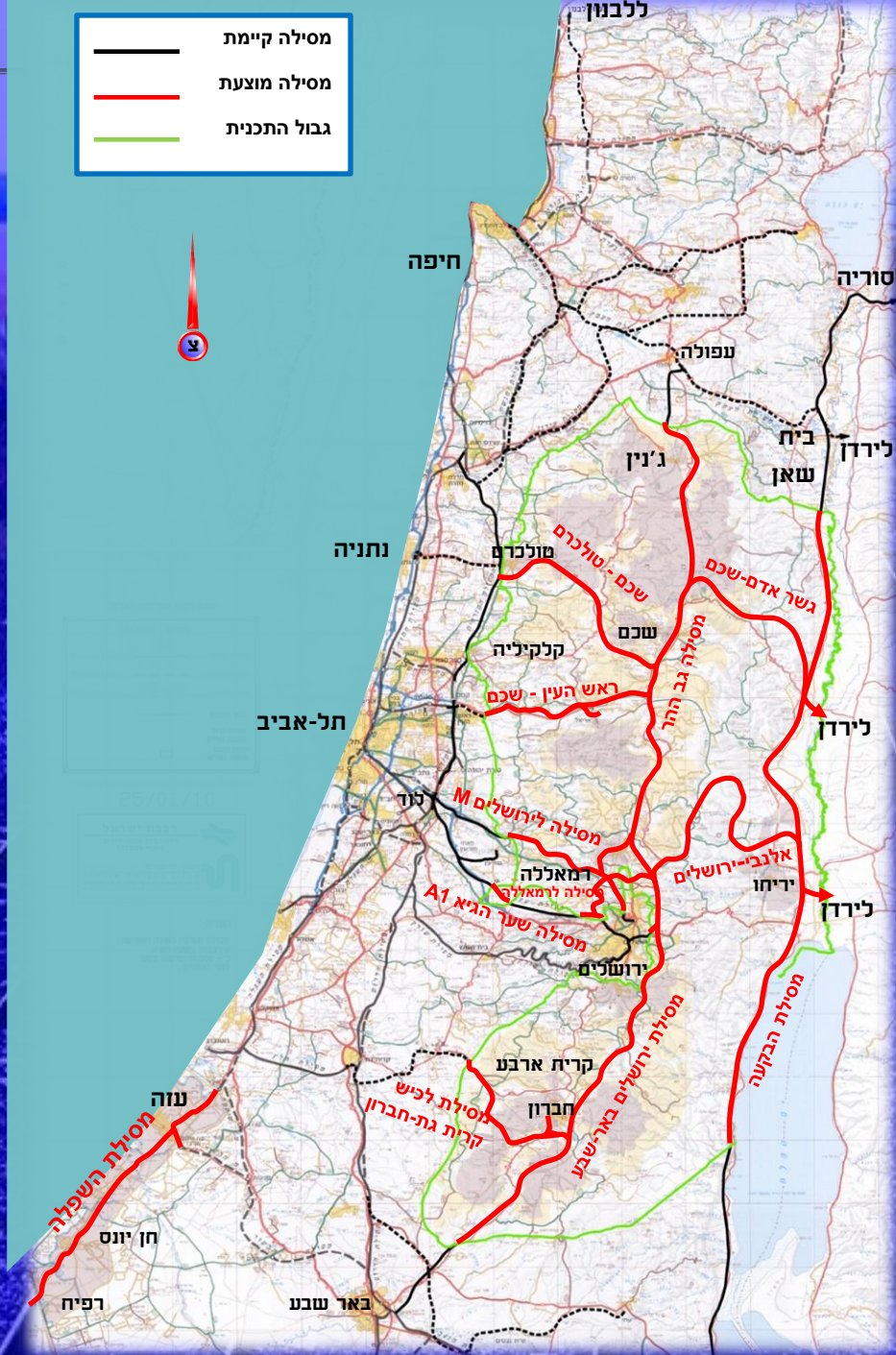
– העדכון בוצע והניתוח התחבורתי והפרשה הטכנית הועברו למנהל האזרחי בתאריך 16.02.2010.

– מאז העברת החומר נערכו מס' דיונים עם אדר' דניאל חלימי, כולל התייחסות לפרשה הטכנית ולהוראות התכניות ועדכון התוואים עקב נסיבות של הזמן שעבר מאז התכנון הראשון להיום.








- מסילה קיימת
- מסילה מוצעת
- גבול התכנית

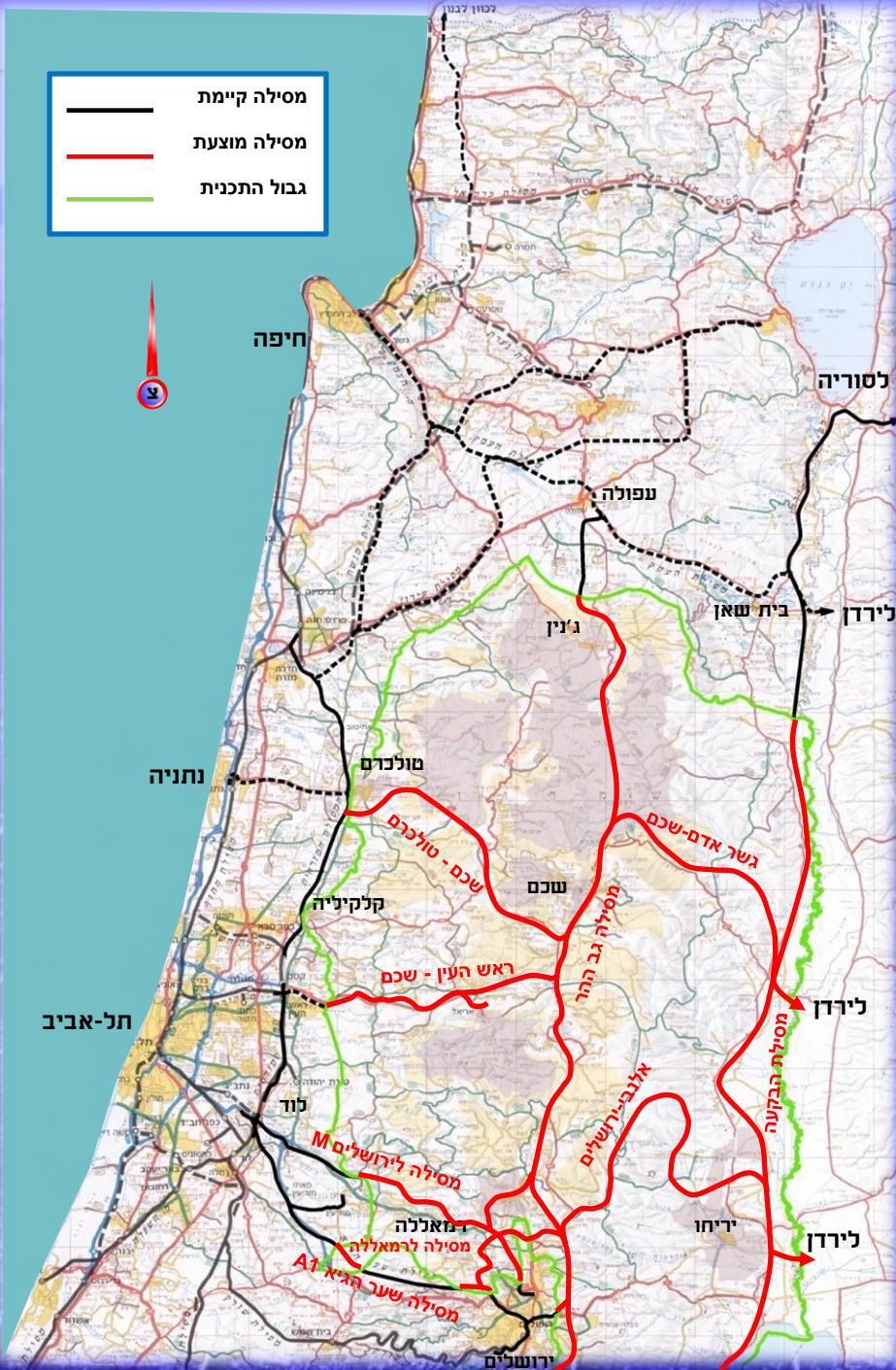


תמ"א 54 תכנית מתאר מערכת מסילות ביו"ש

חלק צפוני



	מסילה קיימת
	מסילה מוצעת
	גבול התכנית



תמ"א 54
תכנית מתאר
מערכת מסילות ביו"ש

חלק צפוני



תמ"א 54 - תכנית מתאר-מערכת מסילות ביו"ש

תאור כללי של מערכת מסילות הרכבת

אורכה הכולל של מערכת מסילות הרכבת שתוכננה במסגרת העבודה הוא כ- 475 ק"מ והיא כוללת 11 תוואי מסילות מוצעים. הקווים המוצעים הינם:

- ציר גב ההר - זהו ציר האורך המרכזי שיעבור בשטחי איו"ש. הציר עובר בגב ההר דרך הערים, ג'נין, שכם, רמאללה, ירושלים, מעלה אדומים, בית לחם וחברון.

- ציר מסילת הבקעה - זהו ציר האורך המזרחי ביותר, העובר במקביל לגבול ירדן. מסילת רכבת זו תשמש בעיקר כמסילה לצורכי מסע ותיירות אשר תחבר בין העיר אילת, אזור ים המלח, העיר יריחו, העיר בית שאן ומשם ניתן יהיה להתחבר לאזור העיר חיפה או בעת שלום לכיוון סוריה.





תמ"א 54 - תכנית מתאר-מערכת מסילות ביו"ש

- ציר שכם – גשר אדם - זהו ציר רוחב העובר במקביל לדרך מספר 57 והמחבר בין גשר אדם והעיר שכם. ציר זה מחבר גם בין שני צירי האורך: ציר מסילה הבקעה וציר גב ההר.
- ציר שכם – טול כרם - זהו ציר רוחב המחבר בין הערים שכם וטול כרם. הציר מחבר גם בין צירי האורך הבאים: ציר גב ההר וציר המסילה המזרחית הישראלי.
- ציר ראש העין-אריאל - מסילת ראש העין – אריאל עתידה לשמש בעיקר רכבות נוסעים. מסילה זו מחברת בין המסילה המזרחית בתחום הקו הירוק באזור ראש העין לבין אזור צומת תפוח.





תמ"א 54 - תכנית מתאר-מערכת מסילות ביו"ש

- מסילת רמאללה – גשר אלנבי-זוהי מסילה שתשמש בעיקר רכבות נוסעים. היא מחברת בין רמאללה, ירושלים ויריחו.
- מסילה לירושלים בקו M - מסילה זו תשמש בעיקר רכבות נוסעים. מסילה זו עתידה לחבר בין תל אביב לירושלים.
- המסילה לירושלים – קו 1A - מסילה זו תשמש בעיקר רכבות נוסעים. מסילה זו עתידה לחבר בין לוד לירושלים.
- ציר מסילת הרכבת לרמאללה - מסילה זו תשמש בעיקר רכבות נוסעים. מסילה זו יוצאת מקו 1A ועוקפת את רמאללה מדרום ומתחברת למסילת גב ההר.





תמ"א 54 - תכנית מתאר-מערכת מסילות ביו"ש

- קו קרית גת – חברון (מסילת לכיש) - מסילה זו תשמש רכבות נוסעים ומסע. היא מחברת בין קרית גת לבין חברון וקרית ארבע.
- חיבור בין מסילת 1A למסילת גב ההר-זוהי מסילה שתשמש בעיקר רכבות נוסעים. היא תחבר בין תחנת כיכר ציון בירושלים לבין תחנת קו גב ההר. המסילה תעקוף את העיר העתיקה בירושלים.

